

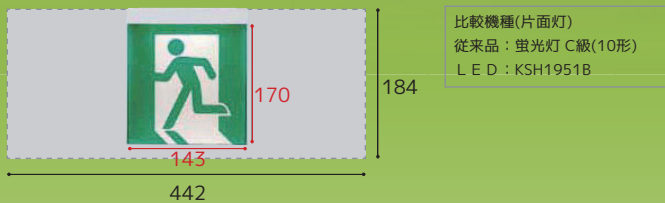
三菱で誘導灯リニューアルしませんか？

LED誘導灯リニューアルプレート

コンパクトサイズのLED誘導灯へリニューアル後も、
リニューアルプレートで見た目すっきり

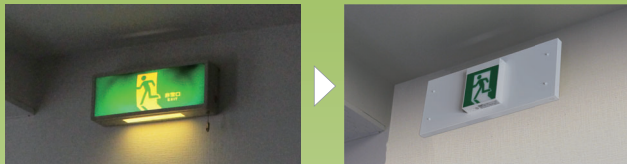
誘導灯リニューアルプレートは、(株)ヤブシタ製です。

従来誘導灯と比較して、LED誘導灯は大幅にコンパクト化。
リニューアルで気になる跡も、リニューアルプレートで隠します。



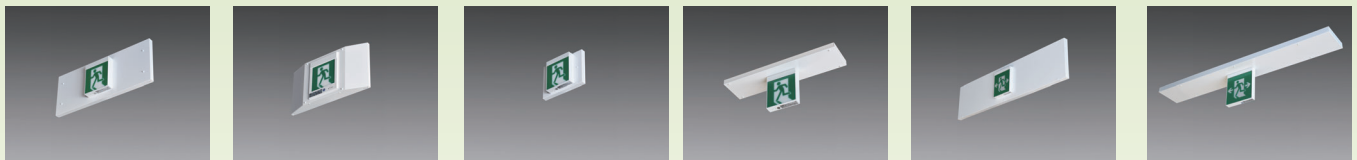
リニューアル前

リニューアル後



誘導灯の形状に合わせた豊富なバリエーション

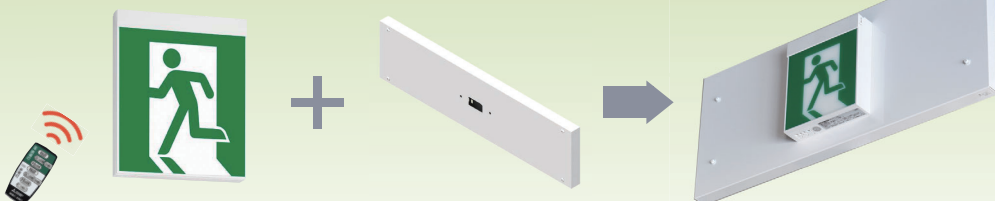
蛍光灯、冷陰極ランプのどちらにも対応可能。(写真は一例です。詳細は裏面ラインアップをご参照下さい。)



リニューアルには、三菱電機照明(株)のLED誘導灯と組み合わせてご使用下さい。

LED誘導灯

LEDリニューアルプレート



誘導灯リニューアルプレートは、株式会社ヤブシタにてお取り扱いしております



リニューアルプレート仕様			希望小売価格 (税別)	該当置替え LED誘導灯形名
タイプ	形名			
天井直付用	蛍光灯器具 (3:1) C級 □550×140	MOYU-01C11 	6,000円	KSH1951B KSH1951HB 他
	蛍光灯器具 (3:1) B級/C級 □750×150	MOYU-02C32 	7,800円	KSH1951B KSH2951B 他
	蛍光灯器具 (3:1) B級 □1393×202	MOYU-03C12 	22,500円	KSH2951B KSH4951B 他
壁直用	蛍光灯器具 (3:1) C級 □575×235	MOYU-07W21 	7,300円	KSH1951B KST1951B 他
	蛍光灯器具 (3:1) B級/C級 □750×300	MOYU-08W32 	8,300円	KSH1951B KSH4951B 他
	蛍光灯器具 (3:1) B級 □1393×340	MOYU-09W12 	27,800円	KSH2951B KSH2951HB 他
	蛍光灯器具 (3:1) B級 □1393×500	MOYU-10W12 	35,500円	KSH2951B KSH2951HB 他
	蛍光灯器具 (3:1) 廊下通路用 C級 □465×245	MOYU-11W23 	18,500円	KYH1951B KYT1951B 他
	冷陰極器具 (1:1) C級 冷陰極 □245×190	MOYU-12W21 	14,500円	KSH1951B KST1951B 他

リニューアルプレート仕様			希望小売価格 (税別)	該当置替え LED誘導灯形名
タイプ	形名			
壁埋込用	蛍光灯器具 (3:1) C級 □450×240	MOYU-13B23 	21,000円	KYH1951B KYT1951B 他
	蛍光灯器具 (3:1) B級 □700×310	MOYU-14B14 	29,900円	KYH2951B KYH2951HB 他
	冷陰極器具 (1:1) C級 □190×245	MOYU-15B21 	15,500円	KSH1951B KST1951B 他
	冷陰極器具 (1:1) B級 □317×258	MOYU-16B12 	15,000円	KSH2951B KSH2951HB 他
天井直付用 吊具	B級/C級 パイプ吊 L=250	MOYU-04H32 	31,900円	KSH1951B KSH2951B 他
	蛍光灯器具 2本吊りから 1本吊りへの リニューアル B級/C級 パイプ吊 L=500	MOYU-05H32 	33,600円	
	B級/C級 パイプ吊 L=750	MOYU-06H32 	34,800円	

リニューアルプレートの詳細は、(株)ヤブシタまでお問い合わせ下さい。

誘導灯リニューアルプレートのご注文・お問い合わせ

株式会社 ヤブシタ 〒060-0001 札幌市中央区北1条西9丁目3-1 南大通ビルN1 3階
<https://www.yabushita-kikai.co.jp/>
 TEL : (011)205-3282 FAX:(011)205-3285



一般形誘導灯 自己点検タイプ (個別制御方式自動点検)

C級 (10形)	B級BL形 (20B形)	C級 (10形)
 避難口誘導灯 片面灯 KSH1951B (表示板込み) 1EL ¥30,850(税別) 本体 KSH1951B 1EL ¥26,850(税別) 表示板 1枚 ¥4,000(税別) 電池 : 2H06DA(Ni-MH蓄電池) 型式認定番号 : 1AS111-3356	 避難口誘導灯 片面灯 KSH2951B (表示板込み) 1EL ¥45,800(税別) 本体 KSH2951B 1EL ¥39,800(税別) 表示板 1枚 ¥6,000(税別) 電池 : 2H06DA(Ni-MH蓄電池) 型式認定番号 : 1AM111-3359	 道路誘導灯 片面灯 KYH1951B (表示板込み) 1EL ¥34,900(税別) 本体 KYH1951B 1EL ¥30,900(税別) 表示板 1枚 ¥4,000(税別) 電池 : 2H06DA(Ni-MH蓄電池) 型式認定番号 : 1AS111-3358

掲載機種以外は、照明総合カタログにてご確認ください。

三菱電機グループは、「より良い明日」に向けたものづくりに取り組んでいます。

かしこく
つないで
ムダなく

三菱電機株式会社
 製造会社 **三菱電機照明株式会社**

〒247-0056 神奈川県鎌倉市大船2-14-40 <http://www.MitsubishiElectric.co.jp/group/mlf/>

三菱電機照明(株) 営業本部 照明技術相談センター 受付時間 9時~17時(土・日・祝日は除く)
 LED照明器具 ☎フリーダイヤル(0120)348-027 Tel(0467)41-2736 Fax(0467)46-8861

●外観、仕様、価格は、予告なく変更させていただくことがあります。ご了承ください。また、商品の色は印刷物ですので、実際の色と多少異なる場合があります。●本カタログ掲載の商品は日本国内用ですので、日本国外では使用できません。またアフターサービスもできません。Appliances in this catalogue are designed for use in japan only and can not be used in any other country.No servicing is available outside of Japan.